

## Planmeca CAD CAM sustav za ordinacije

### PlanScan

- intraoralni skener
- tehnologija plavog laserskog svijetla
- ergonomski dizajniran s mogućnošću skeniranja i u boji
- skeniranje bez upotrebe kontrastnog spreja
- mogućnost izvoza scana u STL format
- mogućnost priključivanja skenera na Planmeca stomatološku jedinicu



### PlanMill 40

- glodalica
- 2 motora brzine do 50.000 rpm
- automatska promjena svrdala za 6 svrdala
- mogućnost glodanja blokova do 60 mm dužine
- različite strategije glodanja za različite materijale
- automatska kontrola kvalitete svrdala nakon svakog glodanja

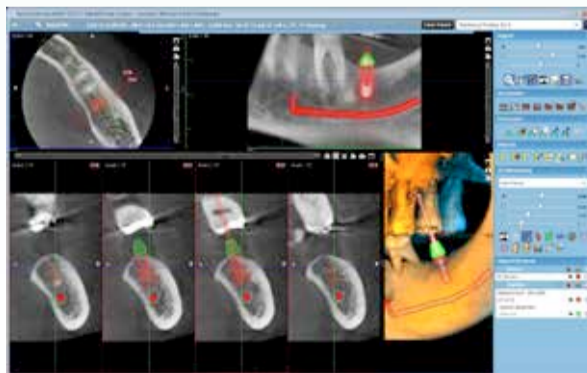


### PlanCAD Easy Scan & Design

- softver skeniranje i dizajniranje inleja, onleja, ljuskica, krunica i privremenih mostova
- dizajn na temelju podataka iz virtualne biblioteke anatomske zuba
- mogućnost dizajniranja do 16 članova odjednom
- jednostavan za korištenje, intuitivan

## Planmeca ProMax 3D Classic

- digitalni panoramski i 3D rendgen
- SCARA3 tehnologija za napredne programe i tomografiju
- SmartPan - sustav za panoramsko snimanje
- računalo za rekonstrukciju
- korisničko sučelje na dodir
- mogućnost programa za endo ekspoziciju
- mogućnost skeniranja otisaka i modela
- mogućnost ugradnje kefalostata



### Planmeca Romexis

- softver za obradu 2D i 3D snimaka
- mogućnost planiranja implantata u 3D projekciji
- mogućnost povezivanja sa Planmeca CAD CAM sustavom
- mogućnost kefalometrijske analize
- mogućnost ortho analize

